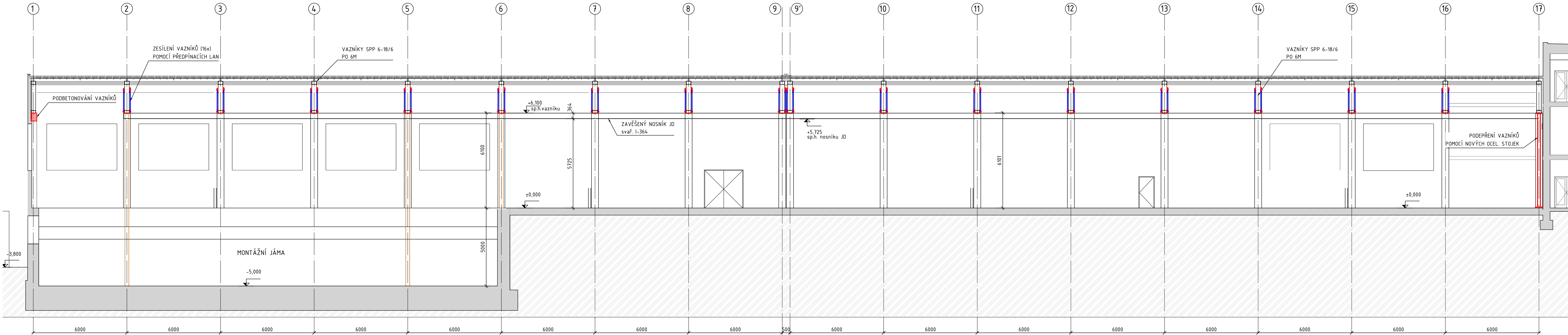
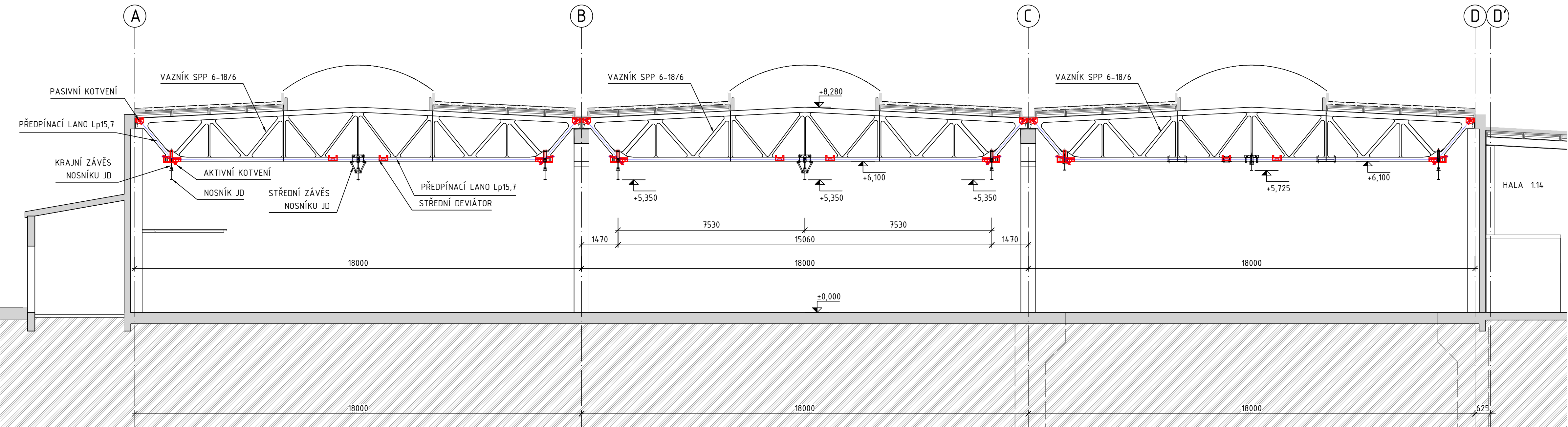


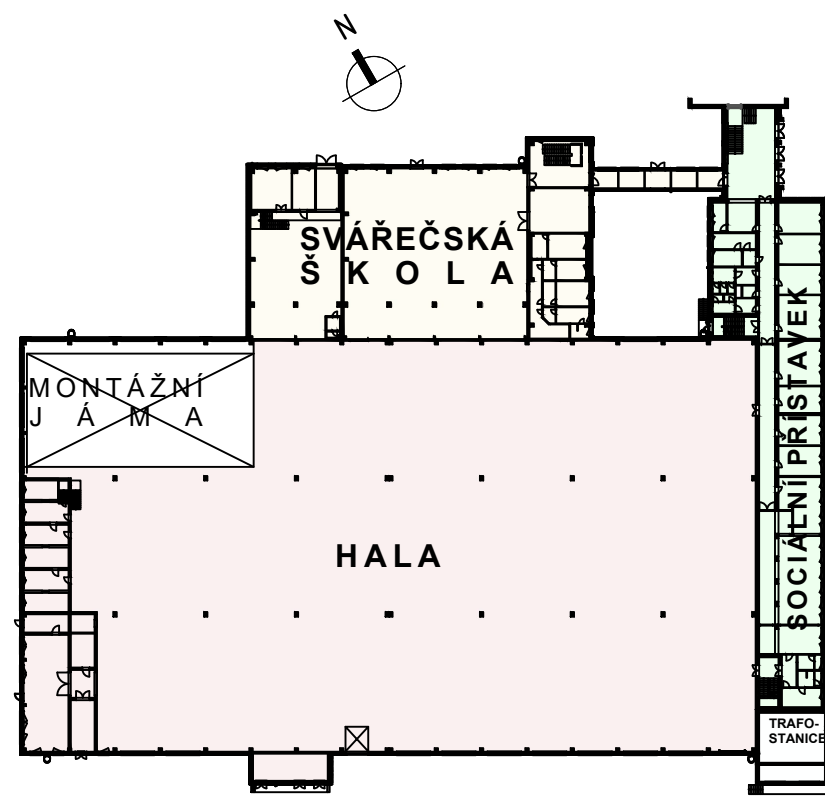
ŘEZ A - A



ŘEZ D - D



SCHEMA HALY 1:1000



POUŽITÉ MATERIÁLY

NOVÉ KONSTRUKCE
Beton Groutex 603, Groutex 6003
Beton. výztuž B500B
Ocel S235
Předpínací lana EN 10138-3-Y1860S7-15,7

PŮVODNÍ KONSTRUKCE
Beton vazníků B400 (C30/37)
Beton. výztuž 10400B
Výztuž třmínků 10210
Předpínací výztuž 1200MPa

LEGENDA

— STÁVAJÍCÍ STAV
— NOVÉ KONSTRUKCE
— PŘEDPÍNAČÍ LANA Lp15,7

POZNÁMKA:

- TENTO VÝKRES POŽÍVÁ OCHRANY DLE ZÁKONA Č. 121/2000 SB., AUTORSKÝ ZÁKON V PLATNÉM ZNĚNÍ. ORIGINAL TOHOTO VÝKRESU A NÁVRH ŘEŠENÍ NA NĚM ZOBRAZENÝ JSOU MAJETKEM AUTORA. VÝKRES NESMÍ BÝT POUŽÍVÁN ŽÁDNÝM ZPŮSOBEM, KTERÝ BY NERESPEKTOVAL USTANOVENÍ AUTORSKÉHO ZÁKONA NEBO DOHODU KLIENTA A AUTORA, ANI POSKYTNUT TŘETÍ OSOBĚ, VYJMA ÚČELU, PRO NĚJŽ BYL POŘÍZEN.

±0,000 = PODLAHA 1NP

Index	Autor	Datum	Popis
00	Ing. Jiří Bohatec	16.05.2022	1. vydání

KRESLIL ING. JIŘÍ BOHATEC	VYPRACOVAL ING. JIŘÍ BOHATEC	KONTROLOVAL ING. JIŘÍ CHALABALA	PEEM, spol. s r.o. projekt, engineering, management ČAJKOVSKÉHO 35, 616 00 BRNO TEL. 549 249 068 www.peem.cz
OBJEDNATEL: Kraj Vysočina, Želkova 57, 587 33 Jihlava			OBEČ. ÚRAD Základní Sázavou ZAK.ČÍSLO M / 18 / 1765 - P E E M
SANACE PŘÍHRADOVÝCH VAZNÍKŮ VOŠ a SPŠ Žďár nad Sázavou, Strojírenská 6 D.1.1. Architektonicko-stavební část			DATUM 05/2022 ÚČEL DSP
NOVÝ STAV - ŘEZY A-A, D-D			FORMÁT A0 MÉRITKO 1:100 D.1.1.05